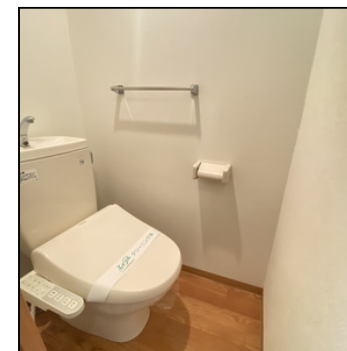
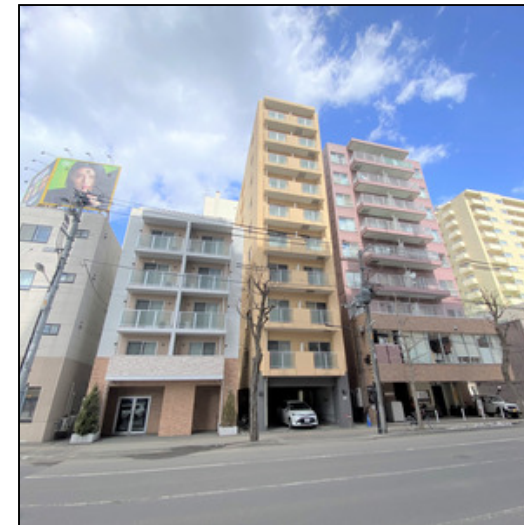
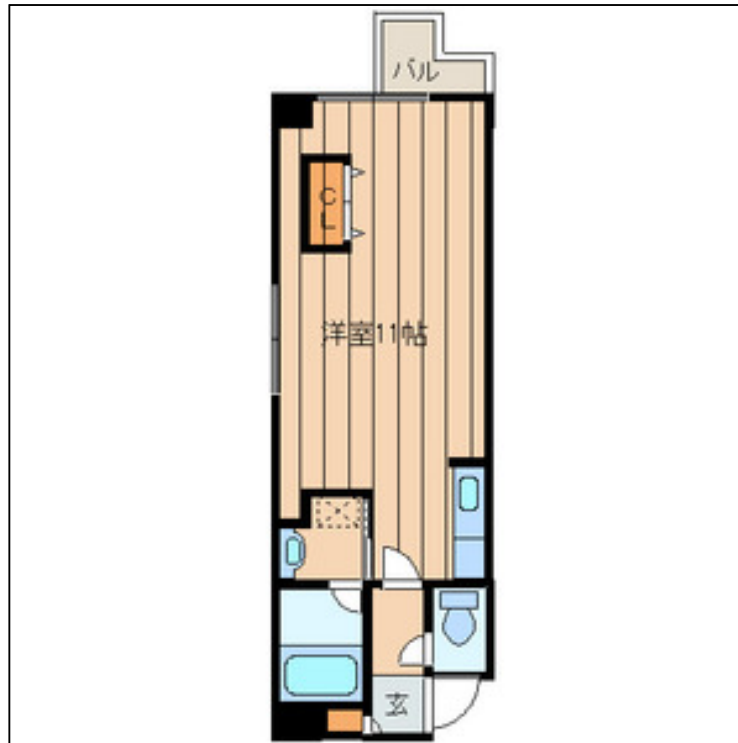


# 大通駅周辺の商業施設がすべて徒歩圏内 利便性◎

大通・すすきの・狸小路、中心部へのアクセス良好です♪

物件種別	マンション		
物件名	アイビーパレス31		
所在地	北海道札幌市中央区南三条東1丁目1-5		
沿線・駅	地下南北線「大通」徒歩6分 地下東西線「バスセンター前」徒歩5分 地下東豊線「豊水すすきの」徒歩4分		
建築構造	RC造 地上10階 総戸数36戸		
号室番号	503 (5階部分)		
間取りタイプ	1R [洋11.0]		
専有面積	26.74 平米	方位	西向き
築年	2005年4月		
入居時期	空予定 (入居可能予定日: 2026年5月22日)		
家賃	<b>45,000円</b>		
敷金	なし	礼金	なし
共益費・管理費	5,000円	その他費用合計	800円
駐車場	無し		
電気	有	ガス	LPガス
水道	公営	排水	公共下水
備考:	可動式クローゼットでレイアウトも自由です!		
共通部分設備:	オートロック、ごみ置場、エレベーター、光ファイバー、BS、UH Fアンテナ (地デジ用)		
戸別設備:	暖房 (灯油FF・1基)、ベランダ、温水洗浄便座、CATV、インターホン (TVモニター付き)、網戸、2人入居可、洗髪洗面化粧台、角部屋、シューズボックス、バス・トイレ別、洗濯機置場 (室内)、トイレ (水洗)、風呂、インターネット無料、給湯器 (ガス)		



特記事項:  
 その他費用合計内訳 (保険料: 800円) ・ 保険: 当社指定 ・ カギ交換費用: 19,800円 ・ 保証代行会社必須 (連保人不要) 【株式会社JACCS: 「初回保証料1万円」】、【全保連株式会社: 「初回保証料 賃料等合計額の50% 『年間保証料1万円』」】  
 当社管理物件の2019年9月2日 (月) 申込みより、毎月のお家賃と併せて 月払いでお支払いいただく「借家人賠償保険 (保険料)」の加入が必須となります。~50㎡未満800円、50㎡以上1,100円  
 (2025年9月1日以降の申込分より料金改定 ~35平米未満 800円、35平米以上50平米未満900円、50平米以上1,100円)

この資料は物件の概略紹介資料になります。  
 間取図面、設備、概要などが現況と異なる場合は現況優先となります。  
 地図情報は、Google Maps APIを利用してあります。地図上に表示される物件アイコンは付近住所に所在することを表すものであり、実際の物件所在地とは異なる場合がございます。

国土交通大臣 ( 6 ) 第5602号  
**エイブル保証株式会社 札幌営業所**

北海道札幌市中央区南一条西5丁目17-2 プレジデント松井ビル100 5階  
 TEL : 011-231-1777 FAX : 011-231-1776

取引態様  
 貸主