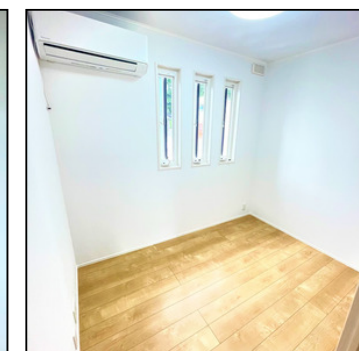
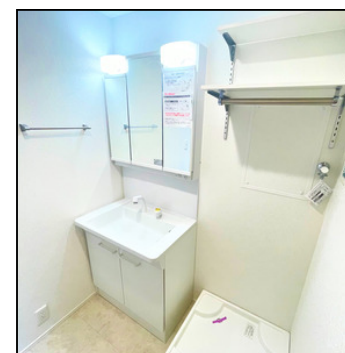
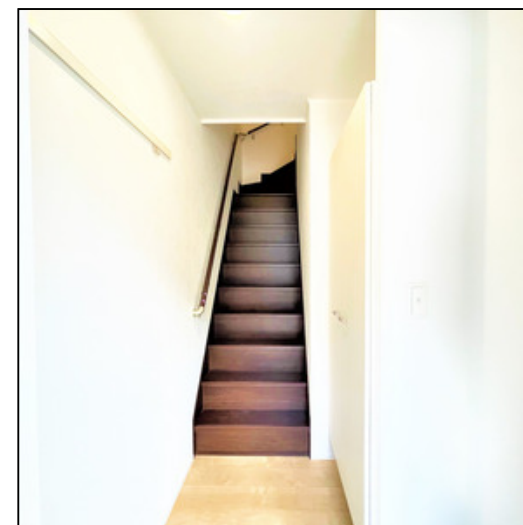
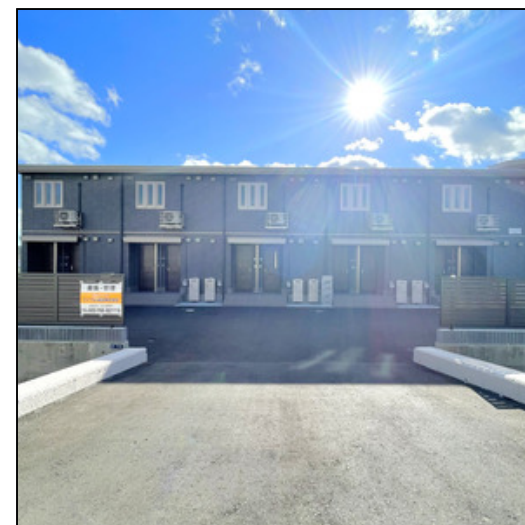
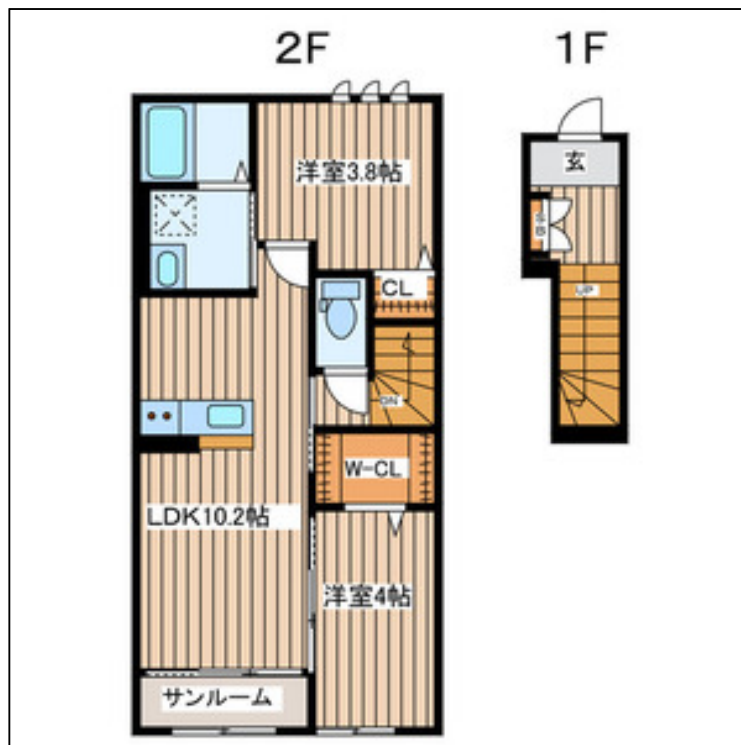


| | | | |
|---------|--|---------|---------|
| 物件種別 | コーポ | | |
| 物件名 | エクセラメゾン | | |
| 所在地 | 宮城県仙台市青葉区梅田町7-6 | | |
| 沿線・駅 | 仙山線「東照宮」徒歩10分 仙台北線「台原」徒歩17分 仙山線「北仙台」徒歩22分 | | |
| 建築構造 | 軽量鉄骨造 地上2階 総戸数10戸 | | |
| 号室番号 | 201 (2階部分) | | |
| 間取りタイプ | 2LDK [LDK10.2・洋4.0・洋3.8] | | |
| 専有面積 | 50.96 平米 | 方位 | 南向き |
| 築年 | 2025年9月 | | |
| 入居時期 | 立会済 (入居可能予定日: 2026年4月23日) | | |
| 家賃 | 98,000円 | | |
| 敷金 | なし | 礼金 | 98,000円 |
| 共益費・管理費 | 3,000円 | その他費用合計 | 1,350円 |
| 駐車場 | 平置 舗装 空有り 8800円 | | |
| 電気 | 有 | ガス | LPガス |
| 水道 | 公営 | 排水 | 公共下水 |
| 備考: | セキスイハイム施工物件 無料Wi-Fi完備 近隣商業施設:ファミリーマート 宮町四丁目店迄徒歩9分、ダイー-仙台上杉店迄徒歩11分、西友上杉店 迄徒歩13分 | | |
| 共通部分設備: | 宅配BOX、自転車置場、BS、UHFアンテナ(地デジ用) | | |
| 戸別設備: | 角部屋、エアコン(冷暖房・2基)、トイレ(水洗)、風呂、洗髪洗面化粧台、システムK、浴室乾燥、温水洗浄便座、追い焚き、バス・トイレ別、洗濯機置場(室内)、照明、インターホン(TVモニター付き)、Wクローゼット、シューズボックス、インターネット無料、ペアガラス、室内物干し、IHキッチンヒーター、給湯器(ガス追い炊き) | | |

日当たり良好♪高品質な賃貸住宅でココロ安らぐ快適空間

セキスイハイム施工物件 サンプル・無料Wi-Fi完備 各戸物置付 充実の収納力を実現



特記事項:
 その他費用合計内訳(町会費: 250円保険料: 1,100円)・保険: 当社指定・保証代行業社必須(連保人不要)【株式会社JAC
 CS: 「初回保証料1万円」】、【全保連株式会社: 「初回保証料 賃料等合計額の50% 『年間保証料1万円』」】
 当社管理物件の2019年9月2日(月)申込みより、毎月のお家賃と併せて 月払いでお支払いいただく「借家人賠償保険(保険料)」
 の加入が必須となります。~50㎡未満800円、50㎡以上1,100円
 (2025年9月1日以降の申込分より料金改定 ~35平米未満 800円、35平米以上50平米未満900円、50平米以上1,100円)

この資料は物件の概略紹介資料になります。
 間取図面、設備、概要などが現況と異なる場合は現況優先となります。
 地図情報は、Google Maps APIを利用してあります。地図上に表示される物件アイコンは
 付近住所に所在することを表すものであり、実際の物件所在地とは異なる場合がございます。

国土交通大臣(6)第5602号
エイブル保証株式会社 仙台営業所

宮城県仙台市若林区新寺1丁目2番26号 小田急仙台東口ビル7階
 TEL: 022-766-8277 FAX: 022-766-8278

取引態様
 貸主