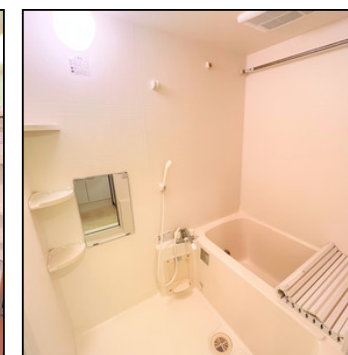
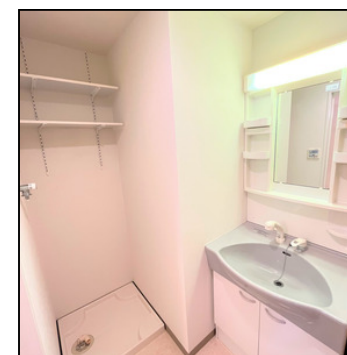
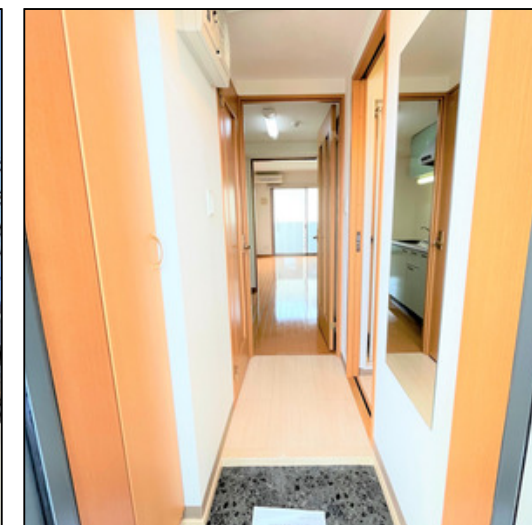


～東北大学星稜キャンパス 東北大学病院徒歩1分の立地～  
 【ネット無料】複合商業施設「レキシントンプラザ八幡」迄徒歩13分

物件種別	マンション		
物件名	レーベンス柏木		
所在地	宮城県仙台市青葉区柏木二丁目5番51		
沿線・駅	仙台南線「北四番丁」徒歩16分 仙山線「北山」徒歩19分 仙台市営バス（青葉区）「星陵町」徒歩2分		
建築構造	RC造 地上5階 総戸数52戸		
号室番号	303（3階部分）		
間取りタイプ	1R [洋11.0]		
専有面積	27.06 平米	方位	南向き
築年	2007年2月		
入居時期	即入居		
家賃	60,000円		
敷金	60,000円	礼金	60,000円
共益費・管理費	5,000円	その他費用合計	900円
駐車場	舗装 空有り 5500～12100円		
電気	有	ガス	LPガス
水道	公営	排水	公共下水
備考:	【ネット無料】つなぐネットワーク Five.A(1Gbps)Wi-Fi対応022-200-9010/n 近隣施設:ローソン迄3分 ファミリーマート迄6分 西友迄7分 イオン迄11分 フレッシュフード迄12分		
共通部分設備:	オートロック、BS、自転車置場、ごみ置場、宅配BOX、エレベーター、UHFアンテナ（地デジ用）		
戸別設備:	エアコン（冷暖房・1基）、ベランダ、浴室乾燥、温水洗浄便座、照明、インターホン（TVモニター付き）、システムK、IHクッキングヒーター、追い焚き、シューズボックス、バス・トイレ別、洗濯機置場（室内）、トイレ（水洗）、風呂、網戸、インターネット無料、洗髪洗面化粧台、給湯器（ガス追い炊き）		



特記事項:  
 その他費用合計内訳(町会費:100円保険料:800円)・保険:当社指定・保証代行会社必須(連保人不要)【株式会社JACCS:「初回保証料1万円」】、【全保連株式会社:「初回保証料 賃料等合計額の50%『年間保証料1万円』」】  
 当社管理物件の2019年9月2日(月)申込み分より、毎月のお家賃と併せて月払いでお支払いいただく「借家人賠償保険(保険料)」の加入が必須となります。～50㎡未満800円、50㎡以上1,100円  
 (2025年9月1日以降の申込分より料金改定～35平米未満 800円、35平米以上50平米未満900円、50平米以上1,100円)

この資料は物件の概略紹介資料になります。  
 間取図面、設備、概要などが現況と異なる場合は現況優先となります。  
 地図情報は、Google Maps APIを利用してあります。地図上に表示される物件アイコンは付近住所に所在することを表すものであり、実際の物件所在地とは異なる場合がございます。

国土交通大臣(6)第5602号  
**エイブル保証株式会社 仙台営業所**

宮城県仙台市若林区新寺1丁目2番26号 小田急仙台東口ビル7階  
 TEL: 022-766-8277 FAX: 022-766-8278

取引態様  
 貸主