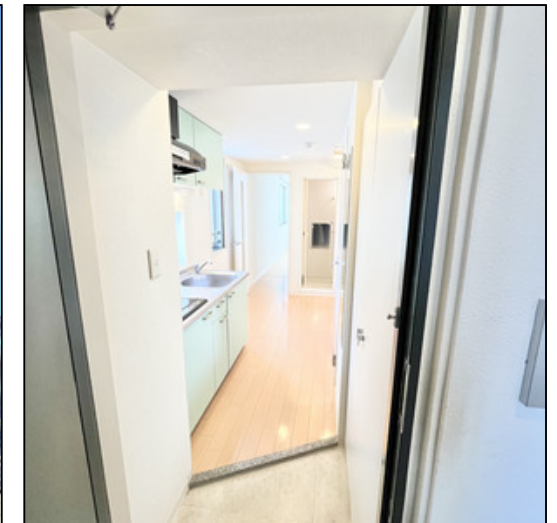
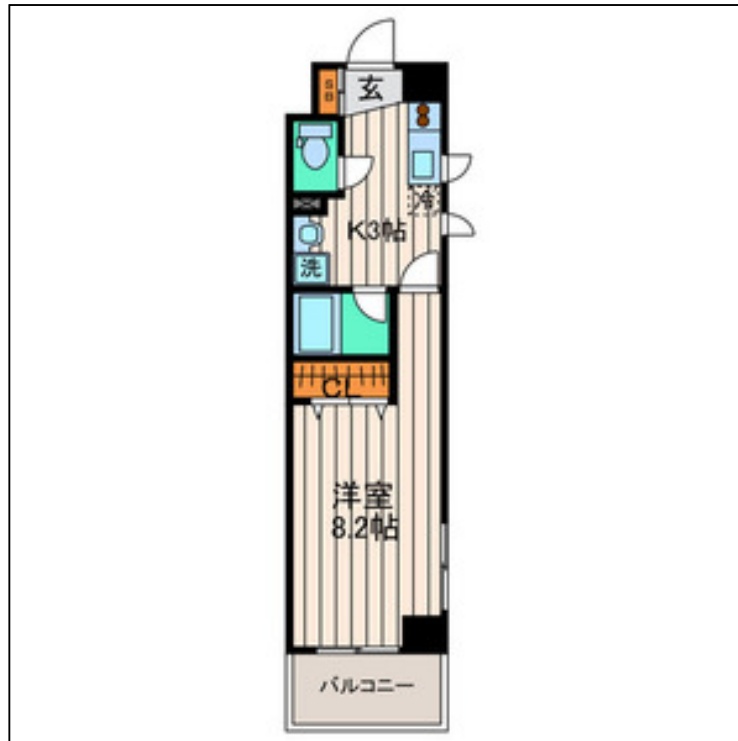
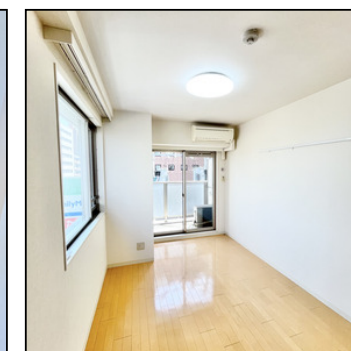


～五路線3駅利用可 東北最大の都市『仙台駅』徒歩圏内～  
 【インターネット無料 つなぐネットコミュニケーションズ Five. A(1Gbps)Wi-Fi対応】

物件種別	マンション		
物件名	ゼルコウバ中山ハイツ花京院		
所在地	宮城県仙台市青葉区花京院一丁目4-7		
沿線・駅	東北線「仙台」徒歩7分 仙台北線「広瀬通」徒歩11分 仙台北線「勾当台公園」徒歩12分		
建築構造	RC造 地上10階 総戸数34戸		
号室番号	401 (4階部分)		
間取りタイプ	1K [洋8.2・K3.0]		
専有面積	26.65 平米	方位	東向き
築年	2007年7月		
入居時期	空予定 (入居可能予定日: 2026年6月28日)		
家賃	<b>59,000円</b>		
敷金	なし	礼金	59,000円
共益費・管理費	6,000円	その他費用合計	1,100円
駐車場	無し		
電気	有	ガス	都市
水道	公営	排水	公共下水
備考:	ネット無料:つなぐネットコミュニケーションズ Five.A(1Gbps)Wi-Fi対応 近隣施設 建物1Fファミリーマートイオンクス 徒歩4分 近隣施設 建物1Fファミリーマートイオンクス 徒歩5分 近隣施設 建物1Fファミリーマートイオンクス 徒歩7分		
共通部分設備:	オートロック、BS、自転車置場、ゴミ置場、宅配BOX、エレベーター、光ファイバー、UHFアンテナ (地デジ用)		
戸別設備:	エアコン (冷暖房・1基)、ベランダ、浴室乾燥、温水洗浄便座、インターホン (TVモニター付き)、IHクッキングヒーター、洗濯洗面化粧台、角部屋、シューズボックス、バス・トイレ別、洗濯機置場 (室内)、トイレ (水洗)、風呂、インターネット無料、網戸、照明、給湯器 (ガス)		



室内写真は  
同タイプのお部屋の写真です  
ご参考願います  
(実際のお部屋は現況優先となります)



特記事項:  
 その他費用合計内訳 (町会費: 300円 保険料: 800円) ・ 保険: 当社指定・保証代行会社必須 (連保人不要) 【株式会社JACC S: 「初回保証料1万円」】、【全保連株式会社: 「初回保証料 賃料等合計額の50% 『年間保証料1万円』」】  
 当社管理物件の2019年9月2日 (月) 申込み分より、毎月のお家賃と併せて 月払いでお支払いいただく「借家人賠償保険 (保険料)」の加入が必須となります。～50㎡未満800円、50㎡以上1,100円  
 (2025年9月1日以降の申込分より料金改定 ～35平米未満 800円、35平米以上50平米未満900円、50平米以上1,100円)

この資料は物件の概略紹介資料になります。  
 間取図面、設備、概要などが現況と異なる場合は現況優先となります。  
 地図情報は、Google Maps APIを利用してあります。地図上に表示される物件アイコンは付近住所に所在することを表すものであり、実際の物件所在地とは異なる場合がございます。

国土交通大臣 (6) 第5602号  
**エイブル保証株式会社 仙台営業所**

宮城県仙台市若林区新寺 1丁目2番26号 小田急仙台東口ビル7階  
 TEL: 022-766-8277 FAX: 022-766-8278

取引態様  
 貸主