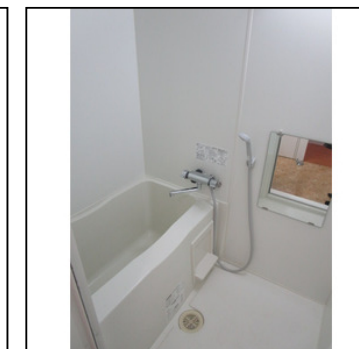
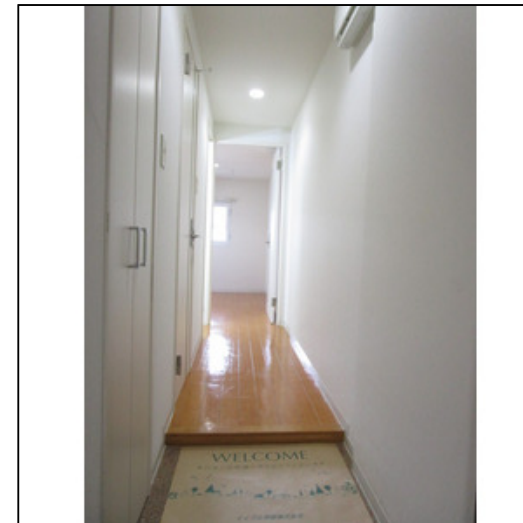
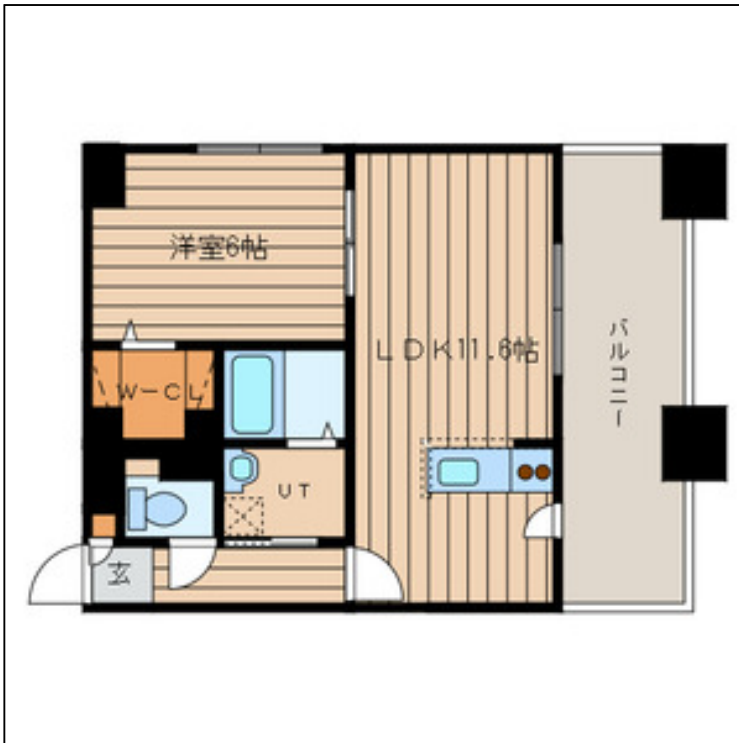


物件種別	マンション		
物件名	ニューライフサッポロ		
所在地	北海道札幌市豊平区美園十一條六丁目3番3号		
沿線・駅	地下東豊線「美園」徒歩6分 地下南北線「平岸」徒歩13分 地下東豊線「豊平公園」徒歩13分		
建築構造	RC造 地上8階 総戸数28戸		
号室番号	301 (3階部分)		
間取りタイプ	1LDK [洋6.0・LDK11.6]		
専有面積	40.64 平米	方位	南向き
築年	2006年8月		
入居時期	即入居		
家賃	48,000円		
敷金	なし	礼金	なし
共益費・管理費	6,500円	その他費用合計	1,100円
駐車場	平置 舗装 空無し		
電気	有	ガス	LPガス
水道	公営	排水	公共下水
備考:	近隣施設: コープさっぽろ美園店徒歩8分 セイコーマート美園10条徒歩3分 豊平区役所徒歩4分		
共通部分設備:	オートロック、BS、自転車置場、ごみ置場、エレベーター、光ファイバー、UHFアンテナ(地デジ用)		
戸別設備:	暖房(灯油FF・1基)、ベランダ、温水洗浄便座、Wクローゼット、CATV、照明、インターホン(TVモニター付き)、網戸、システムK、洗濯洗面化粧台、シューズボックス、バス・トイレ別、洗濯機置場(室内)、トイレ(水洗)、風呂、インターネット無料、ガスコンロ付(二個口)、給湯器(ガス)		

月寒公園迄徒歩6分 広々40㎡超えの1LDKです！

自然豊かな月寒公園も四季を通じて楽しめます♪



特記事項:
 その他費用合計内訳(町会費:200円 保険料:900円)・保険:当社指定・カギ交換費用:19,800円・保証代行会社必須(連保人不要)【株式会社JACCS:「初回保証料1万円」】、【全保連株式会社:「初回保証料賃料等合計額の50%『年間保証料1万円』」】
 当社管理物件の2019年9月2日(月)申込み分より、毎月のお家賃と併せて月払いでお支払いいただく「借家人賠償保険(保険料)」の加入が必須となります。~50㎡未満800円、50㎡以上1,100円
 (2025年9月1日以降の申込みより料金改定 ~35平米未満 800円、35平米以上50平米未満900円、50平米以上1,100円)

この資料は物件の概略紹介資料になります。
 間取図面、設備、概要などが現況と異なる場合は現況優先となります。
 地図情報は、Google Maps APIを利用してあります。地図上に表示される物件アイコンは付近住所に所在することを表すものであり、実際の物件所在地とは異なる場合がございます。

国土交通大臣(6)第5602号
エイブル保証株式会社 札幌営業所

北海道札幌市中央区南一条西5丁目17-2 プレジデント松井ビル100 5階
 TEL: 011-231-1777 FAX: 011-231-1776

取引態様
 貸主