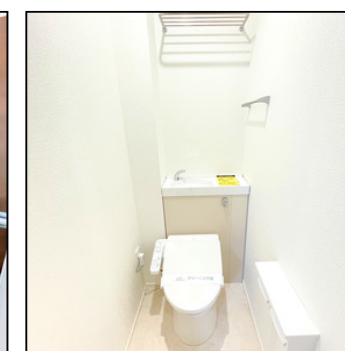
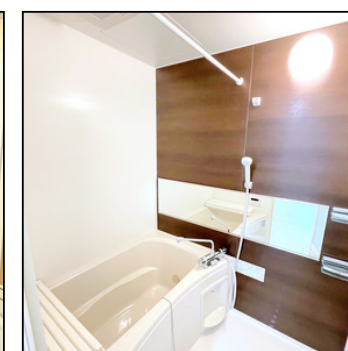
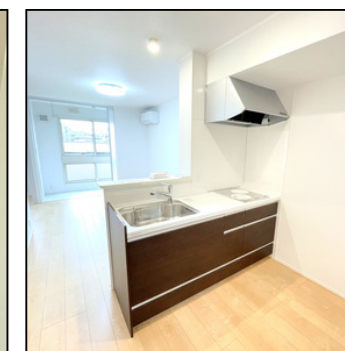
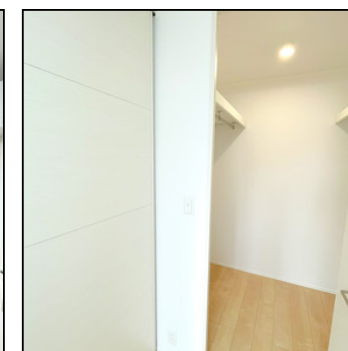
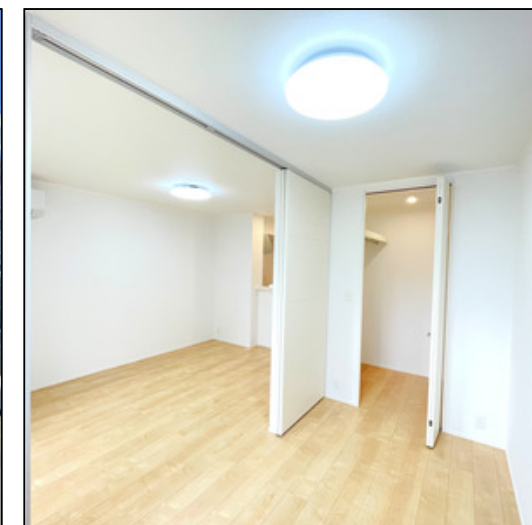
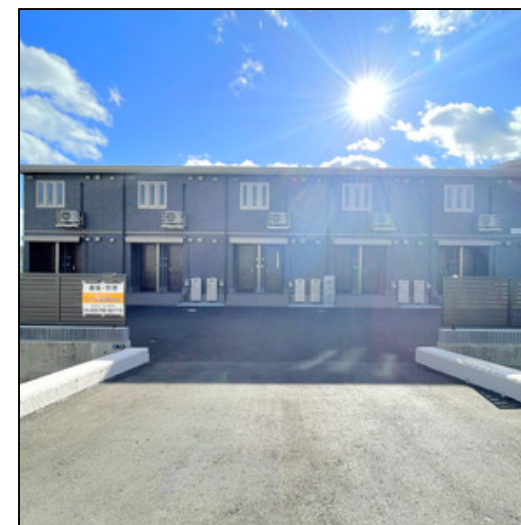
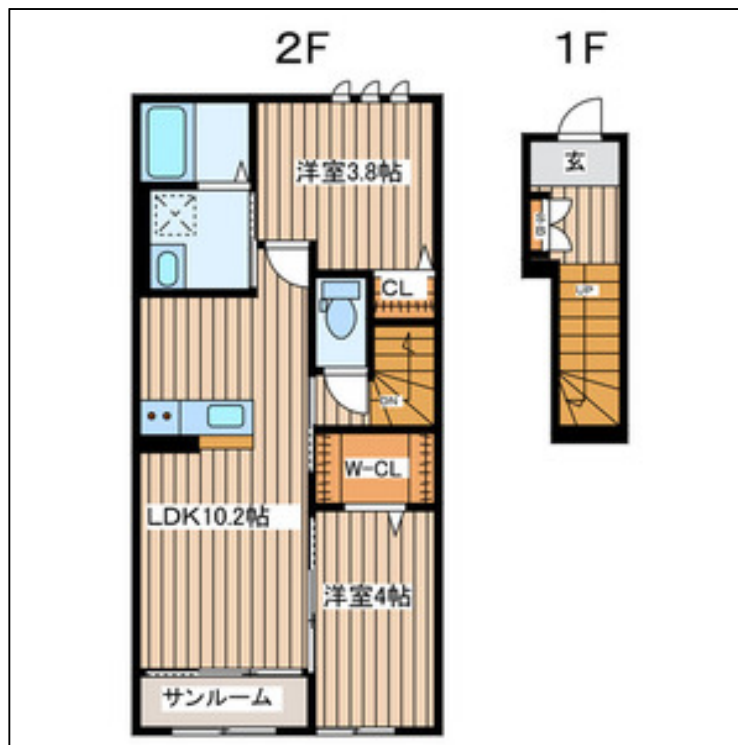


日当たり良好♪高品質な賃貸住宅でココロ安らぐ快適空間

セキスイハイム施工物件 サンプル・無料Wi-Fi完備 各戸物置付 充実の収納力を実現

物件種別	コーポ		
物件名	エクセラメゾン		
所在地	宮城県仙台市青葉区梅田町7-6		
沿線・駅	仙山線「東照宮」徒歩10分 仙台北線「台原」徒歩17分 仙山線「北仙台」徒歩22分		
建築構造	軽量鉄骨造 地上2階 総戸数10戸		
号室番号	204 (2階部分)		
間取りタイプ	2LDK [LDK10.2・洋4.0・洋3.8]		
専有面積	50.96 平米	方位	南向き
築年	2025年9月		
入居時期	即入居		
家賃	96,000円		
敷金	なし	礼金	なし
共益費・管理費	3,000円	その他費用合計	1,350円
駐車場	平置 舗装 空有り 8800円		
電気	有	ガス	LPガス
水道	公営	排水	公共下水
備考:	セキスイハイム施工物件 無料Wi-Fi完備 近隣商業施設:ファミリーマート 宮町四丁目店迄徒歩9分、ダイー-仙台上杉店迄徒歩11分、西友上杉店 迄徒歩13分		
共通部分設備:	宅配BOX、自転車置場、BS、UHFアンテナ(地デジ用)		
戸別設備:	エアコン(冷暖房・2基)、トイレ(水洗)、風呂、洗髪洗面化粧台、システムK、浴室乾燥、温水洗浄便座、追い焚き、バス・トイレ別、洗濯機置場(室内)、照明、インターホン(TVモニター付き)、Wクローゼット、シューズボックス、インターネット無料、ペアガラス、室内物干し、IHクッキングヒーター、給湯器(ガス追い炊き)		



特記事項:
 その他費用合計内訳(町会費:250円保険料:1,100円)・保険:当社指定・保証代行会社必須(連保人不要)【株式会社JAC
 CS:「初回保証料1万円」】、【全保連株式会社:「初回保証料 賃料等合計額の50%『年間保証料1万円』」】
 当社管理物件の2019年9月2日(月)申込みより、毎月のお家賃と併せて 月払いでお支払いいただく「借家人賠償保険(保険料)」
 の加入が必須となります。~50㎡未満800円、50㎡以上1,100円
 (2025年9月1日以降の申込分より料金改定 ~35平米未満 800円、35平米以上50平米未満900円、50平米以上1,100円)

この資料は物件の概略紹介資料になります。
 間取図面、設備、概要などが現況と異なる場合は現況優先となります。
 地図情報は、Google Maps APIを利用してあります。地図上に表示される物件アイコンは
 付近住所に所在することを表すものであり、実際の物件所在地とは異なる場合がございます。

国土交通大臣(6)第5602号
エイブル保証株式会社 仙台営業所

宮城県仙台市若林区新寺1丁目2番26号 小田急仙台東口ビル7階
 TEL: 022-766-8277 FAX: 022-766-8278

取引態様
 貸主