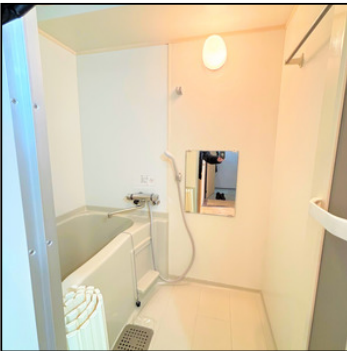
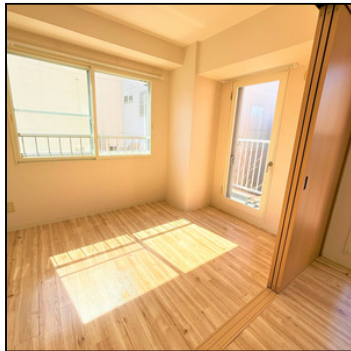


物件種別	マンション		
物件名	アイビーパレス52		
所在地	北海道札幌市中央区南五条東2丁目12-2		
沿線・駅	地下東豊線「豊水すすきの」徒歩4分 地下南北線「すすきの」徒歩7分 地下東西線「バスセンター前」徒歩9分		
建築構造	R C 造 地上10階 総戸数28戸		
号室番号	303（3階部分）		
間取りタイプ	1 L D K [LDK8.3・洋4.8]		
専有面積	29.24 平米	方位	南向き
築年	2004年8月		
入居時期	即入居		
家賃	48,000円		
敷金	なし	礼金	なし
共益費・管理費	5,000円	その他費用合計	800円
駐車場	平置 舗装 空無し		
電気	有	ガス	LPガス
水道	公営	排水	公共下水
備考: 敷金なし!!J:comインターネット1G+Wi-Fi無料 共通部分設備: オートロック、防犯カメラ、ゴミ置場、エレベーター 戸別設備: 暖房（灯油FF・1基）、トイレ（水洗）、風呂、バス・トイレ別、洗濯機置場（室内）、インターホン（TVモニター付き）、シューズボックス、CATV、インターネット無料、網戸、ペアガラス、ベランダ、給湯器（ガス）			

この資料は物件の概略紹介資料になります。
間取図面、設備、概要などが現況と異なる場合は現況優先となります。
地図情報は、Google Maps APIを利用してあります。地図上に表示される物件アイコンは
付近住所に所在することを表すものであり、実際の物件所在地とは異なる場合がございます。

日本三大歓楽街のひとつと称されるすすきのまで徒歩8分 大通・すすきの・狸小路徒歩圏！近隣飲食店も充実



特記事項：
その他費用合計内訳（保険料：800円）・保険：当社指定・カギ交換費用：19,800円・保証代行会社必須（連保人不要）【株式会社JACCS:「初回保証料1万円」】、【全保連株式会社:「初回保証料 賃料等合計額の50%『年間保証料1万円』」】
当社管理物件の2019年9月2日（月）申込み分より、毎月のお家賃と併せて **月払い**でお支払いいただく「**借家人賠償保険（保険料）**」の加入が必須となります。～50㎡未満800円、50㎡以上1,100円
（2025年9月1日以降の申込分より料金改定 ～35平米未満 800円、35平米以上50平米未満900円、50平米以上1,100円）

国土交通大臣（6）第5602号
エイブル保証株式会社 札幌営業所

北海道札幌市中央区南一条西5丁目17-2 プレジデント松井ビル100 5階
TEL：011-231-1777 FAX：011-231-1776

取引態様

貸主