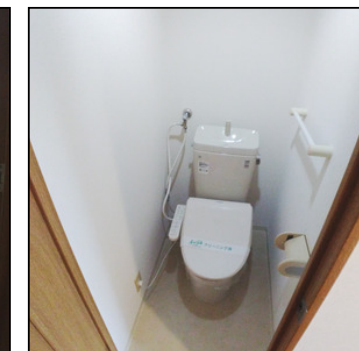
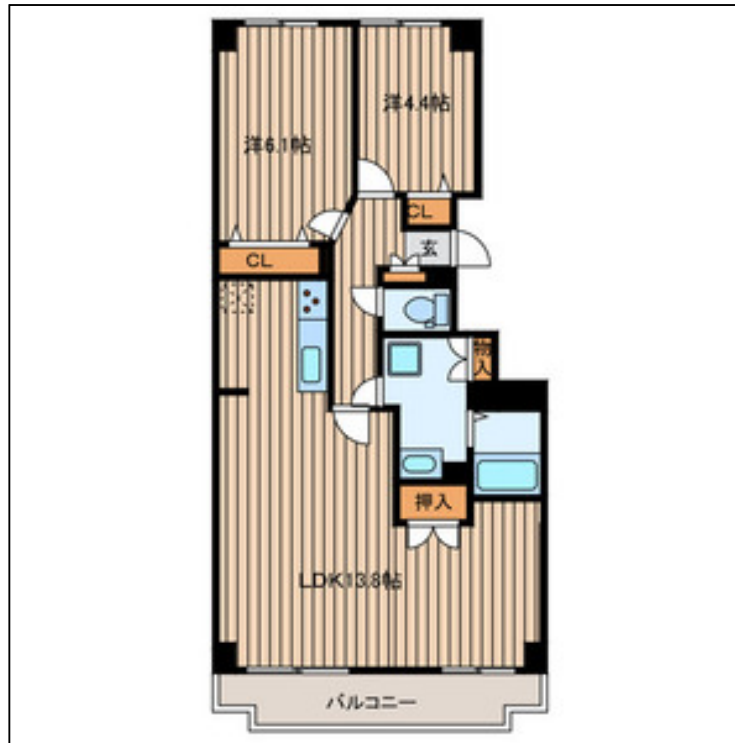


# 中の島駅徒歩3分・住環境良好なファミリータイプ！

管理人日勤・安心のセキュリティの分譲リース

物件種別	マンション		
物件名	ルミファ中の島		
所在地	北海道札幌市豊平区中の島二条2丁目5-1		
沿線・駅	地下南北線「中の島」徒歩3分 地下南北線「幌平橋」徒歩8分 地下南北線「平岸」徒歩9分		
建築構造	RC造 地上7階 総戸数54戸		
号室番号	503 (5階部分)		
間取りタイプ	2LDK [LDK12.6・洋6.1・洋4.4]		
専有面積	62.03 平米	方位	南西向き
築年	1991年6月		
入居時期	空予定 (入居可能予定日: 2026年7月06日)		
家賃	<b>85,000円</b>		
敷金	85,000円	礼金	なし
共益費・管理費	9,800円	その他費用合計	1,100円
駐車場	平置 舗装 空無し		
電気	有	ガス	都市
水道	公営	排水	公共下水
備考:	お子様・友人入居も可、入居日等応相談!		
共通部分設備:	オートロック、宅配BOX、防犯カメラ、自転車置場、ごみ置場、エレベーター		
戸別設備:	暖房 (灯油FF・2基)、トイレ (水洗)、風呂、洗髪洗面化粧台、ガスコンロ付 (三個口)、温水洗浄便座、バス・トイレ別、洗濯機置場 (室内)、インターホン (TVモニター付き)、トランクルーム、シューズボックス、CATV、網戸、ベランダ、エアコン (冷房のみ)、システムK、照明、給湯器 (ガス)		



特記事項:  
 その他費用合計内訳 (保険料: 1,100円)・保険: 当社指定・保証代行会社必須 (連保人不要) 【株式会社JACCS: 「初回保証料1万円」】、【全保連株式会社: 「初回保証料 賃料等合計額の50% 『年間保証料1万円』」】  
 当社管理物件の2019年9月2日 (月) 申込み日より、毎月のお家賃と併せて 月払いでお支払いいただく「借家人賠償保険 (保険料)」の加入が必須となります。~50㎡未満800円、50㎡以上1,100円  
 (2025年9月1日以降の申込分より料金改定 ~35平米未満 800円、35平米以上50平米未満900円、50平米以上1,100円)

この資料は物件の概略紹介資料になります。  
 間取図面、設備、概要などが現況と異なる場合は現況優先となります。  
 地図情報は、Google Maps APIを利用してあります。地図上に表示される物件アイコンは付近住所に所在することを表すものであり、実際の物件所在地とは異なる場合がございます。

国土交通大臣 ( 6 ) 第5602号  
**エイブル保証株式会社 札幌営業所**

北海道札幌市中央区南一条西5丁目17-2 プレジデント松井ビル100 5階  
 TEL : 011-231-1777 FAX : 011-231-1776

取引態様  
 貸主